

產品內容

除了本『快速上手指南』外，此產品內容還包括以下這些配件：



VP-6231-CE7



固定鋁件 * 4



M4 x 30L 螺絲 * 4



microSD 卡及
micro SD/SD 轉接卡



I/O 插槽 * 3



觸控筆



螺絲起子

技術資源

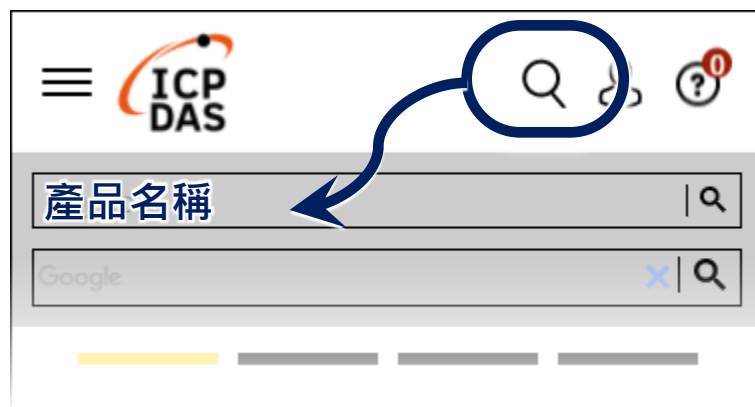
如何在 ICP DAS 網站上搜索 driver、手冊和規格

技術支援

service@icpdas.com

www.icpdas.com

- 行動版網站



- 一般網站

1 插入 I/O 模組

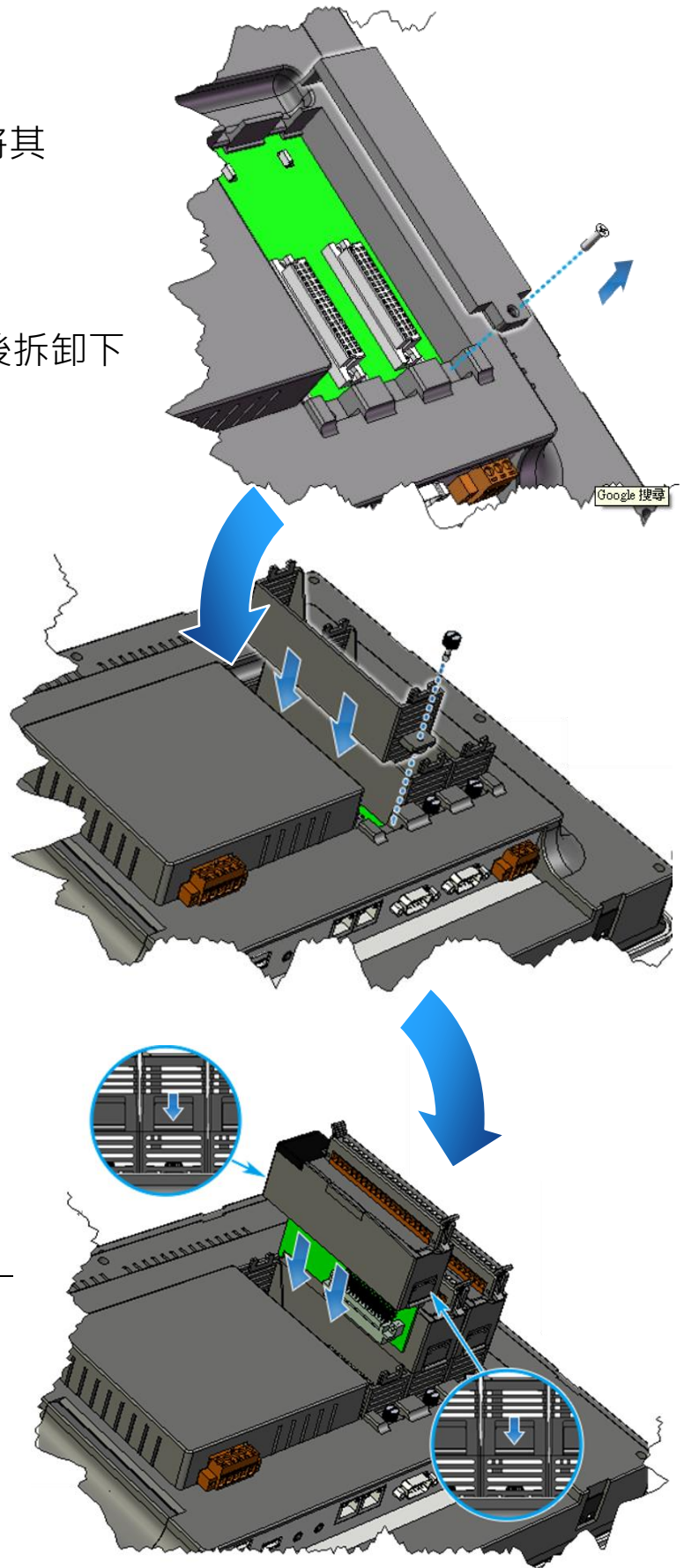
每個 I/O 插槽都有一個插槽蓋。在插入 I/O 模組之前，必順先將其卸下。

- 1) 使用螺絲起子解鎖螺絲，然後拆卸下 I/O 差茶蓋
- 2) 垂直地握住 I/O 插座並對齊 VP-6231-CE7 的插槽底座 I/O 插槽
- 3) 用螺絲起子擰緊 I/O 插座的螺絲
- 4) 垂直地握住 I/O 模組並對齊其 I/O 插槽
- 5) 小心地輕推 I/O 模組進入 I/O 插槽

指導與提示



未使用的 I/O 插槽，請保留 I/O 插殼元件不要移除，以阻止灰塵和異物進入機體造成損害。



2 安裝 VP-6231-CE7

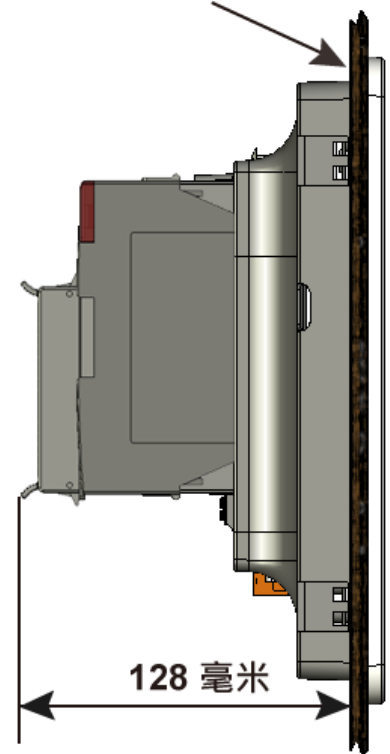
VP-6231-CE7 可以安裝在最大厚度為 5 mm 的面板上。在 VP-6231-CE7 後面，必需規劃適當的空間，以供佈線及維修。

指導與提示



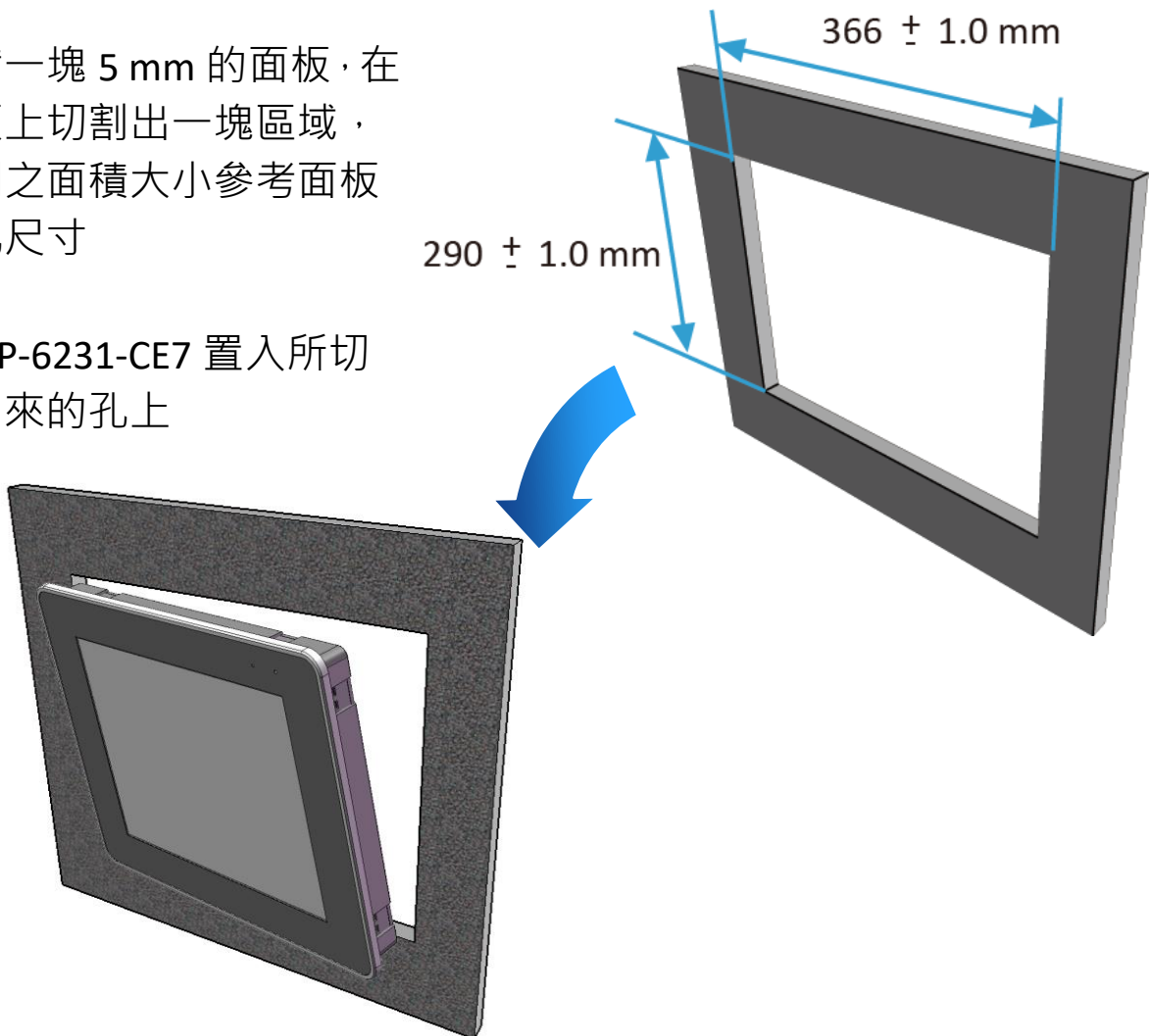
為確保通風良好，VP-6231-CE7 的上下方及四周與面板之間應保持最少約 50 mm 的距離。

面板最大厚度為 5 毫米

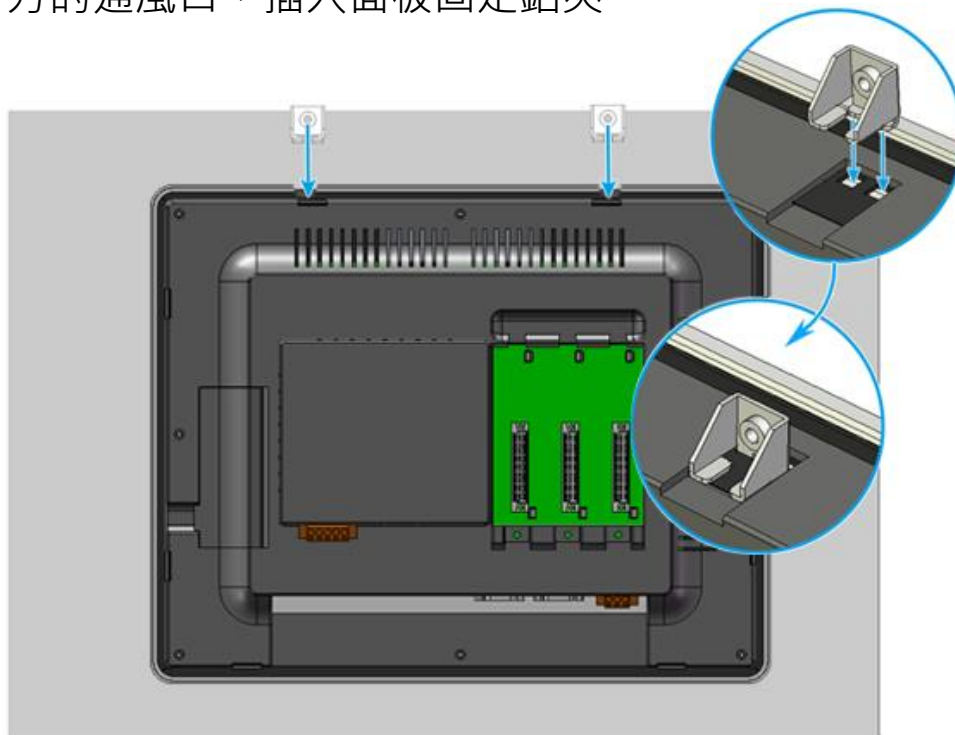


- 1) 準備一塊 5 mm 的面板，在面板上切割出一塊區域，切割之面積大小參考面板開孔尺寸

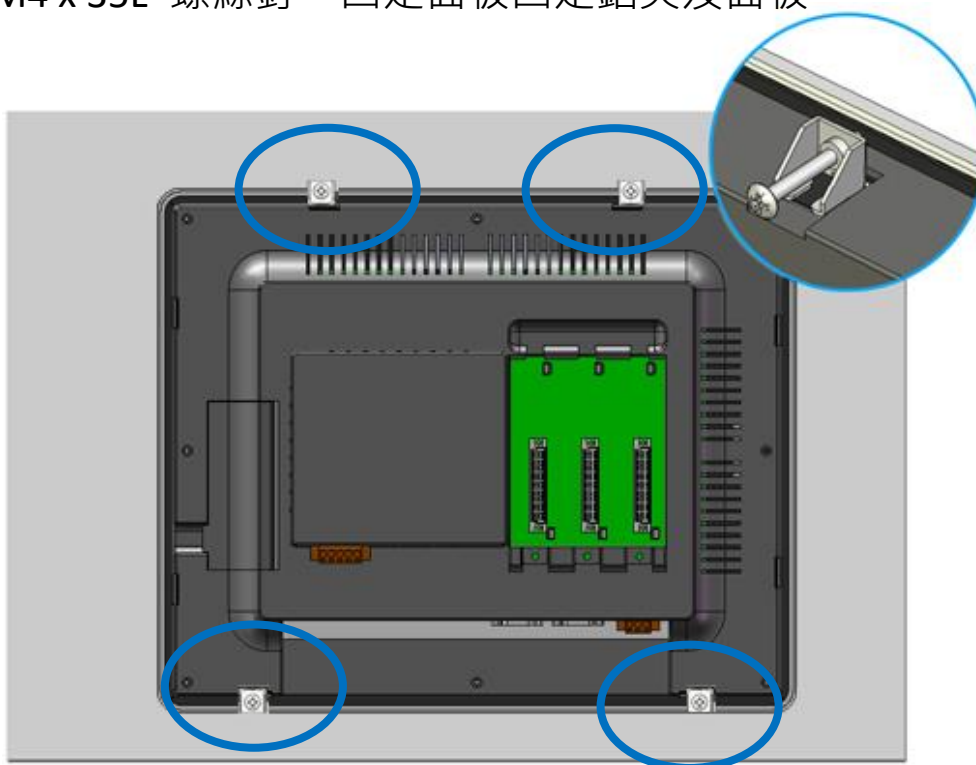
- 2) 將 VP-6231-CE7 置入所切割出來的孔上



3) 於上下方的通風口，插入面板固定鋁夾



4) 使用 M4 x 35L 螺絲釘，固定面板固定鋁夾及面板



指導與提示

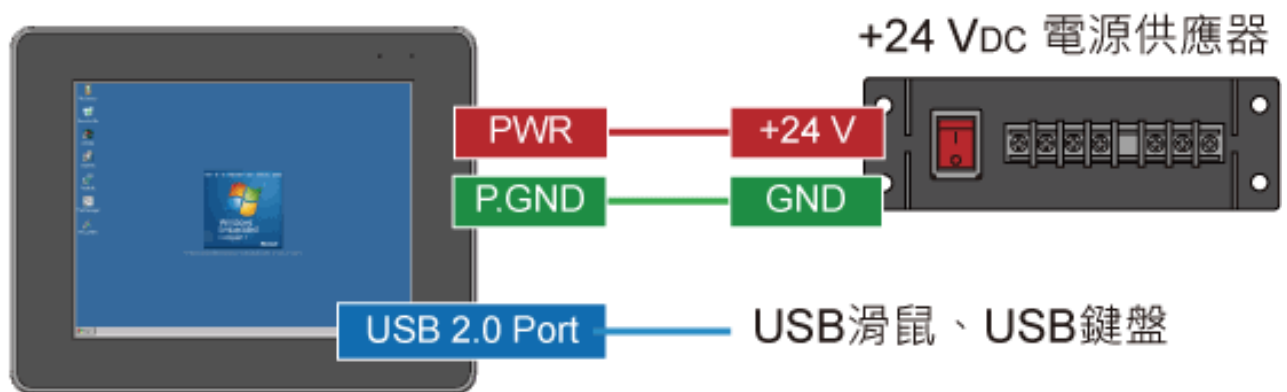


建議螺絲扭力值： 3.4 ~ 4.5 kgf-cm °

3 設置電源連和接 PC 及螢幕

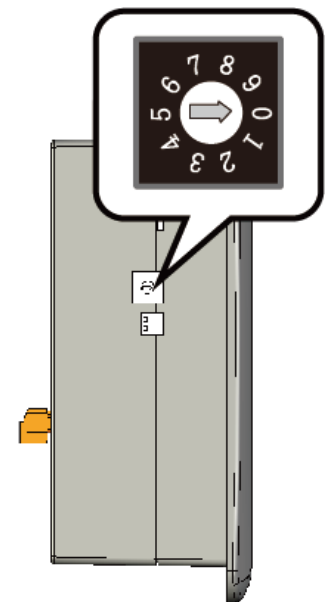
VP-6231-CE7 提供多種通訊介面，以滿足各種應用需求。以下為使用 VP-6231-CE7 的簡單應用程式。

- 1) 將電源正極 (+) 連接至端子 PWR1/2，電源負極 (-) 連接至 P.GND
- 2) 將 USB 滑鼠或 USB 鍵盤連接到 USB 埠



4 設定啟動模式

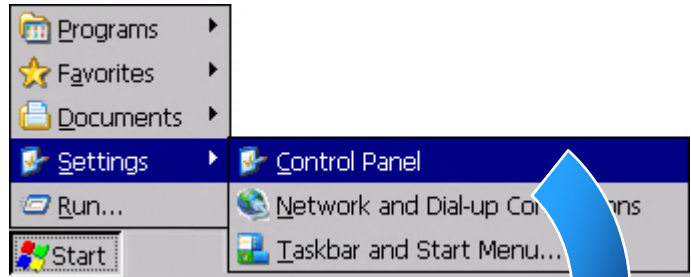
在開始任何安裝之前，請確保開關置於“0”位置。



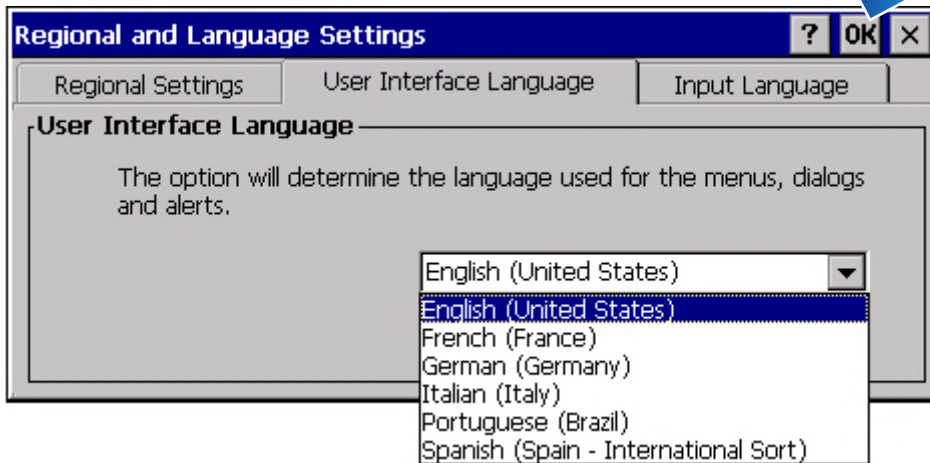
5 變更使用者介面語系

Regional and Language Settings 為 Windows CE 的內建功能，使用者可透過它快速、輕鬆地改變 VP-6231-CE7 的介面語系。

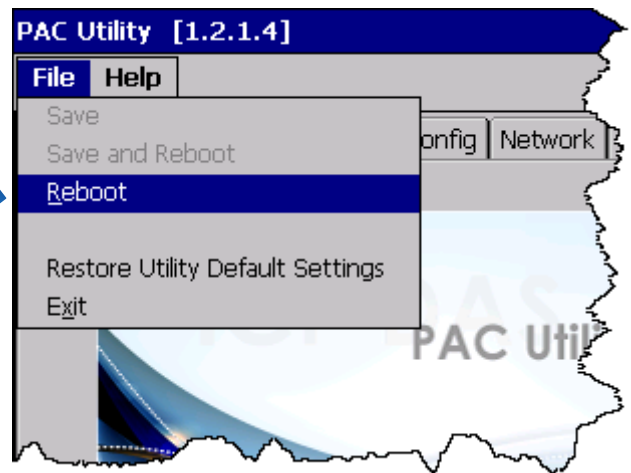
- 1) 點選 Start 選單，指向 Settings，
點選 Control Panel，然後再點
選 Regional Settings 選項



- 2) 點選 User Interface Language 頁籤，選取您的使用語系後，
點選 OK 按鈕



- 3) 雙擊桌面上的 PAC Utility 來重啟
VP-6231-CE7 使設定生效



6 使用 PAC Utility 管理

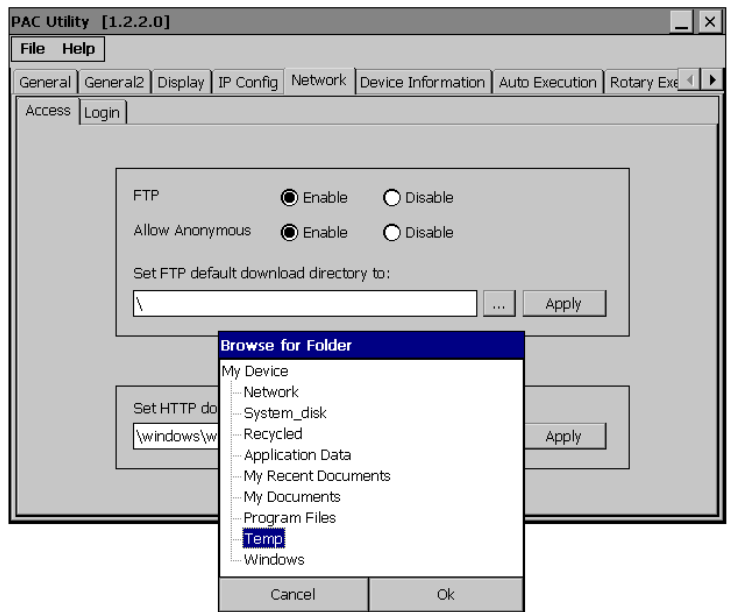
VP-6231-CE7

PAC Utility 是 VP-6231-CE7 系統工具集，可讓使用者快速輕鬆地管理和設定 VP-6231-CE7。

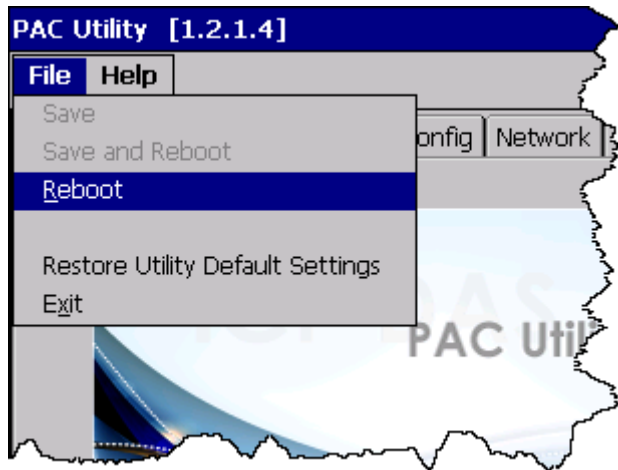
1) 執行桌面上的 PAC Utility



2) 設定 IP 位址(DHCP)、FTP 伺服器、自動執行檔...等功能



3) 重啟 VP-6231-CE7 使設定生效



7 使用 DCON Utility Pro 設定 I/O 模組

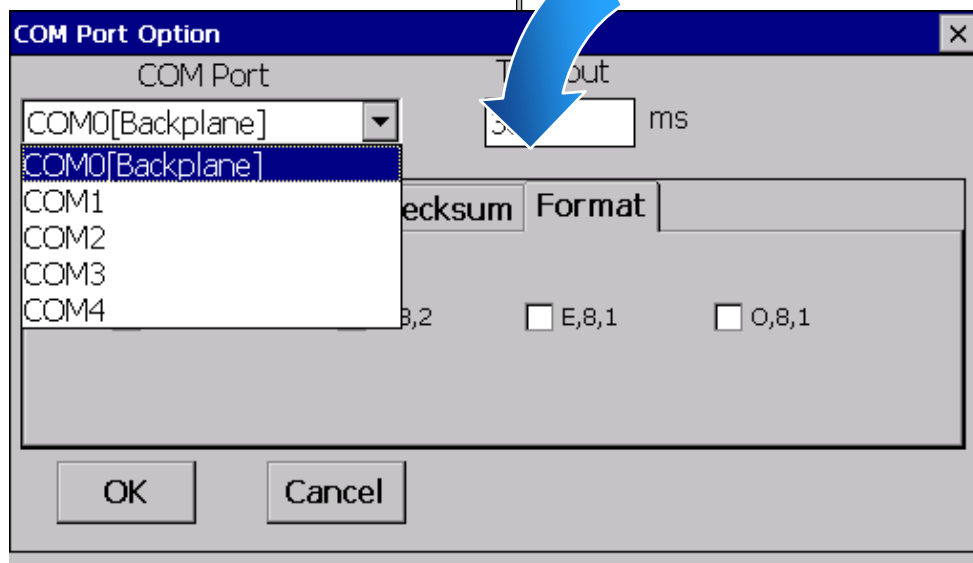
DCON Utility Pro 允許使用者透過乙太網路或序列埠 (RS-232/RS-485) 設定和管理 I/O 模組。

1) 執行桌面上的 DCON_Utility_Pro



2) 點選  按鈕

3) 設定通訊參數



4) 點選  按鈕

5) 於清單中點選模組名稱，進入設置畫面進行模組的設定

